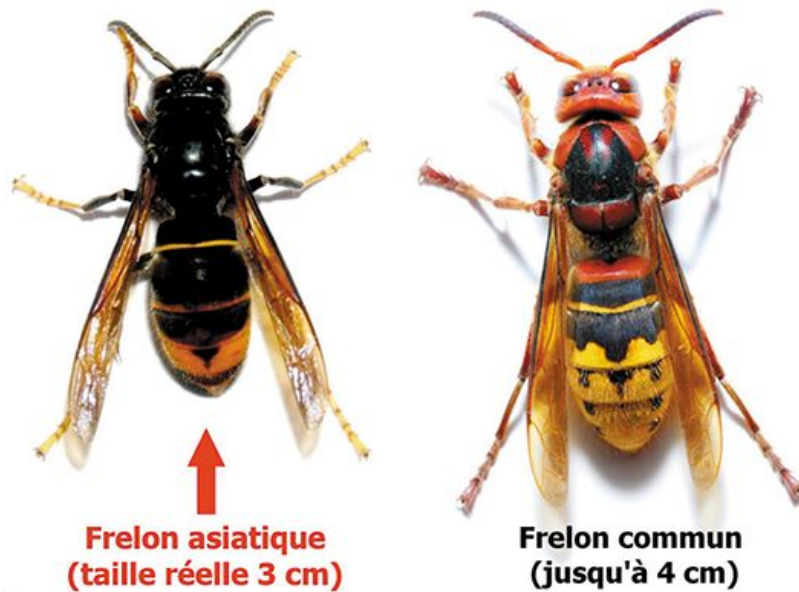


Reconnaître le frelon asiatique



Originnaire d'Asie comme son nom l'indique, cet espèce de frelon a été signalée en France en 2005 et ne cesse de progresser dans toute l'Europe. Egalement appelé frelon à patte jaunes, le frelon asiatique a été observé pour la première fois en Loir-et-Cher en 2011.

On le reconnaît à sa face orangée, son abdomen noir avec une large bande orangée et l'extrémité jaune des pattes. Cet insecte de la famille des hyménoptères n'est pas plus agressif que notre frelon européen mais sa piqûre est aussi douloureuse et allergisante. Il a surtout un impact sur l'apiculture car c'est un prédateur d'insectes, particulièrement des abeilles...

Le nid des frelons asiatiques est fermé avec une ou plusieurs entrées latérales. Par sécurité, ne détruisez jamais un nid vous-même ! Il est fortement conseillé de le signaler à la mairie et de faire appel à un désinsectiseur qui s'assurera de la destruction totale dans les règles du respect environnemental.

Pour plus de renseignements : FREDON Centre-Val de Loire à Orléans

www.fredon-centre.com

N° Vert : 0 800 00 79 66 (gratuit depuis un poste fixe)